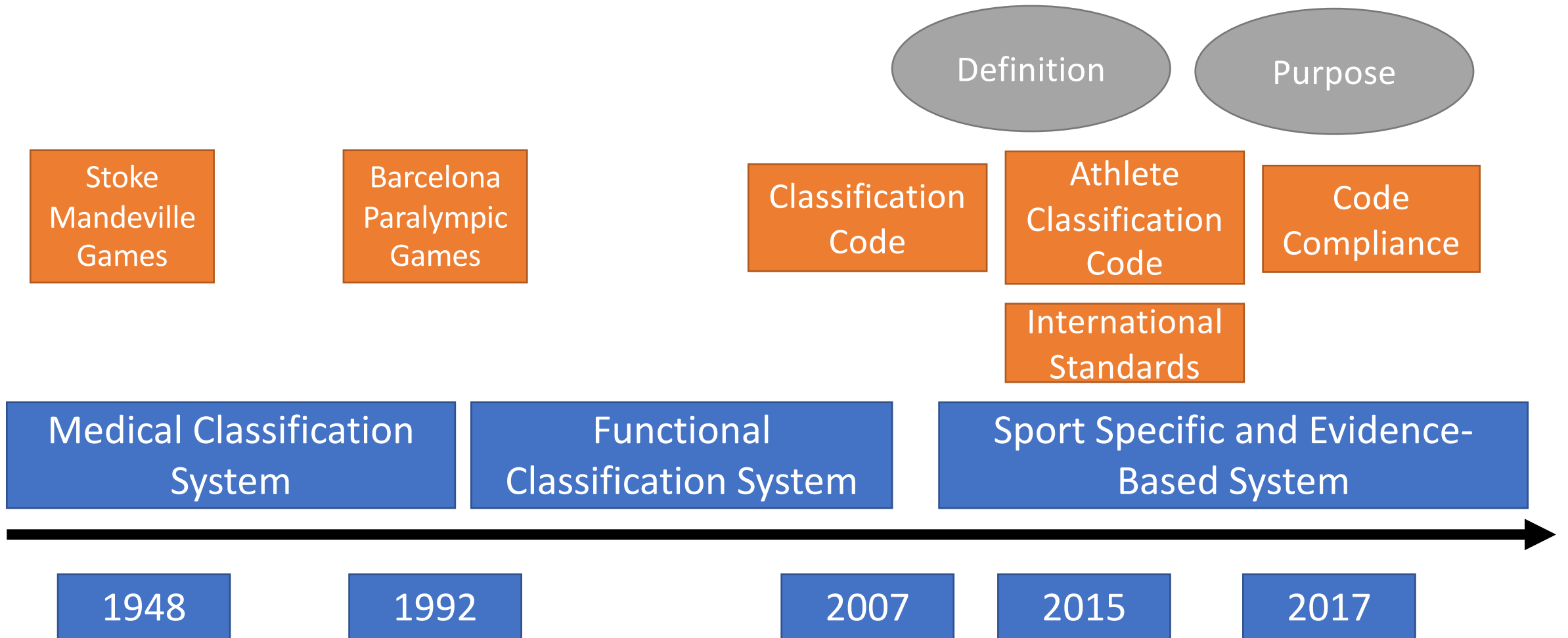


Classification Education

Paris 15 Novembre

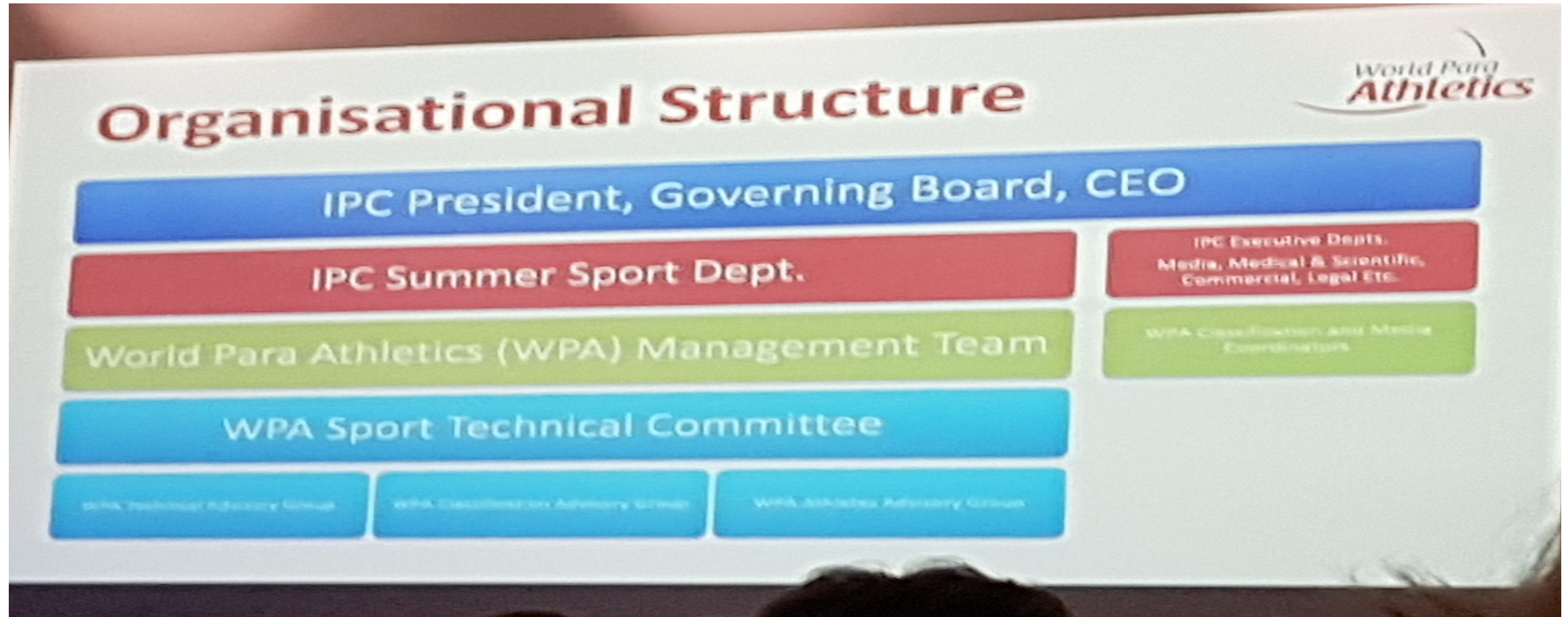
Evolution de la classification



Classification:

Chemin de l'approbation par l'IPC

exemple World Para Athletics



Classification: Credo

- Eligibilité de l'handicap
- Critère Mini d'éligibilité (impact sur la discipline)
- Attribution de la classe et du statut

Education: pourquoi:

Décliner la réglementation IPC dans les différents IPC

?

Code et différents standards internationaux

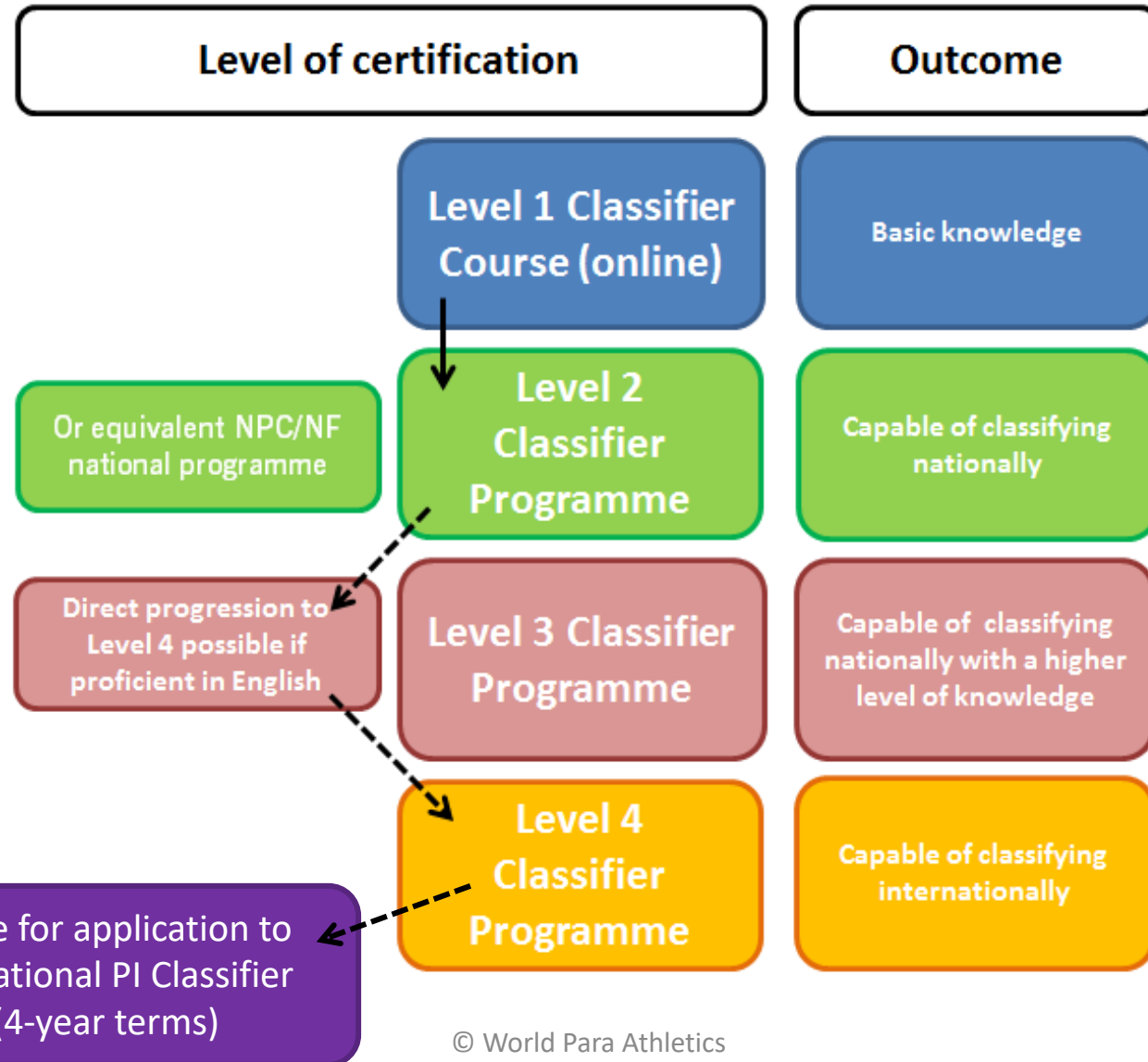
Réglementation & Règles

Manuel: tout le monde la même interprétation et manière



Améliorer la fiabilité de la classification dans les différents NPC's

Classification PI: chemin



Plus d'information
www.paralympic.org/athletics/education

Merci
de votre attention
